

# Inauguration du programme Planchat-Vignoles Paris 20<sup>e</sup>



# Au cœur du Paris des faubourgs...

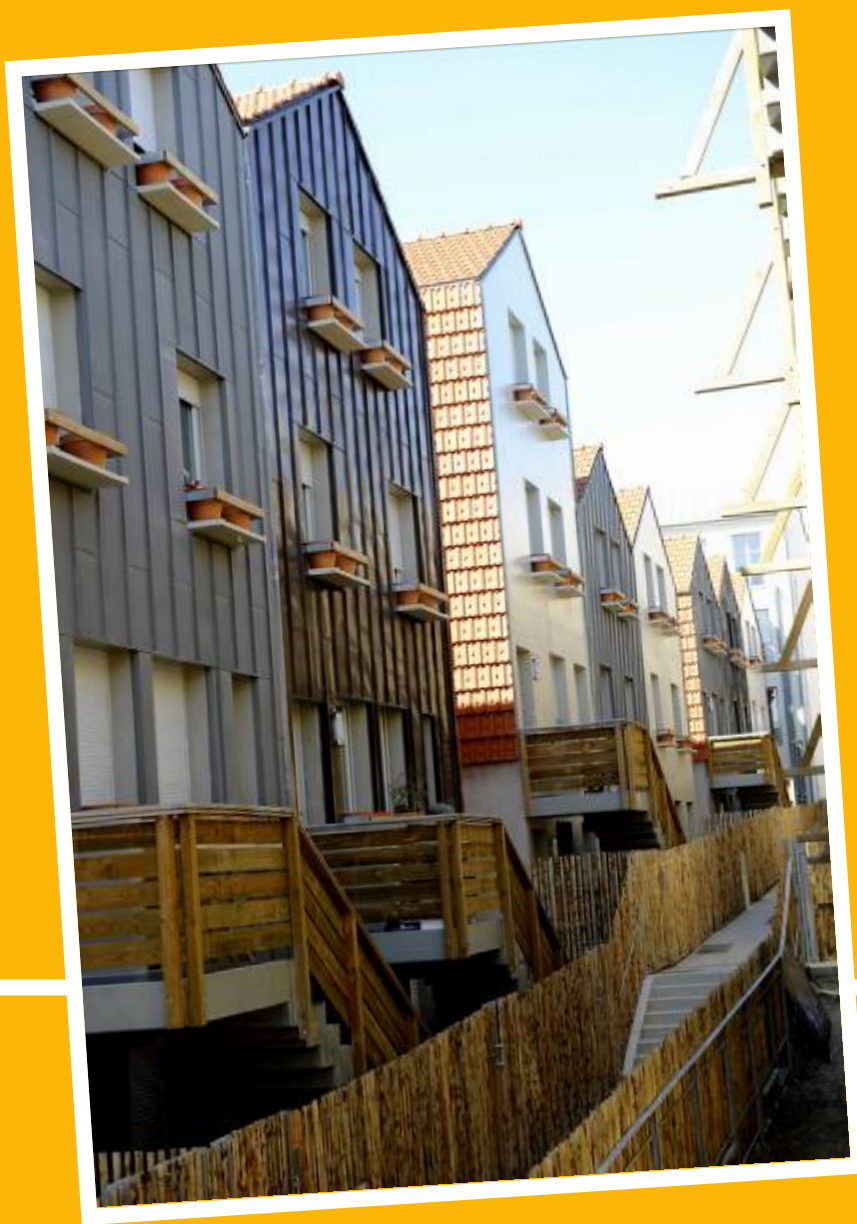


... dans de petites  
impasses  
autrefois terres  
agricoles...



... composées en lanières  
étroites...





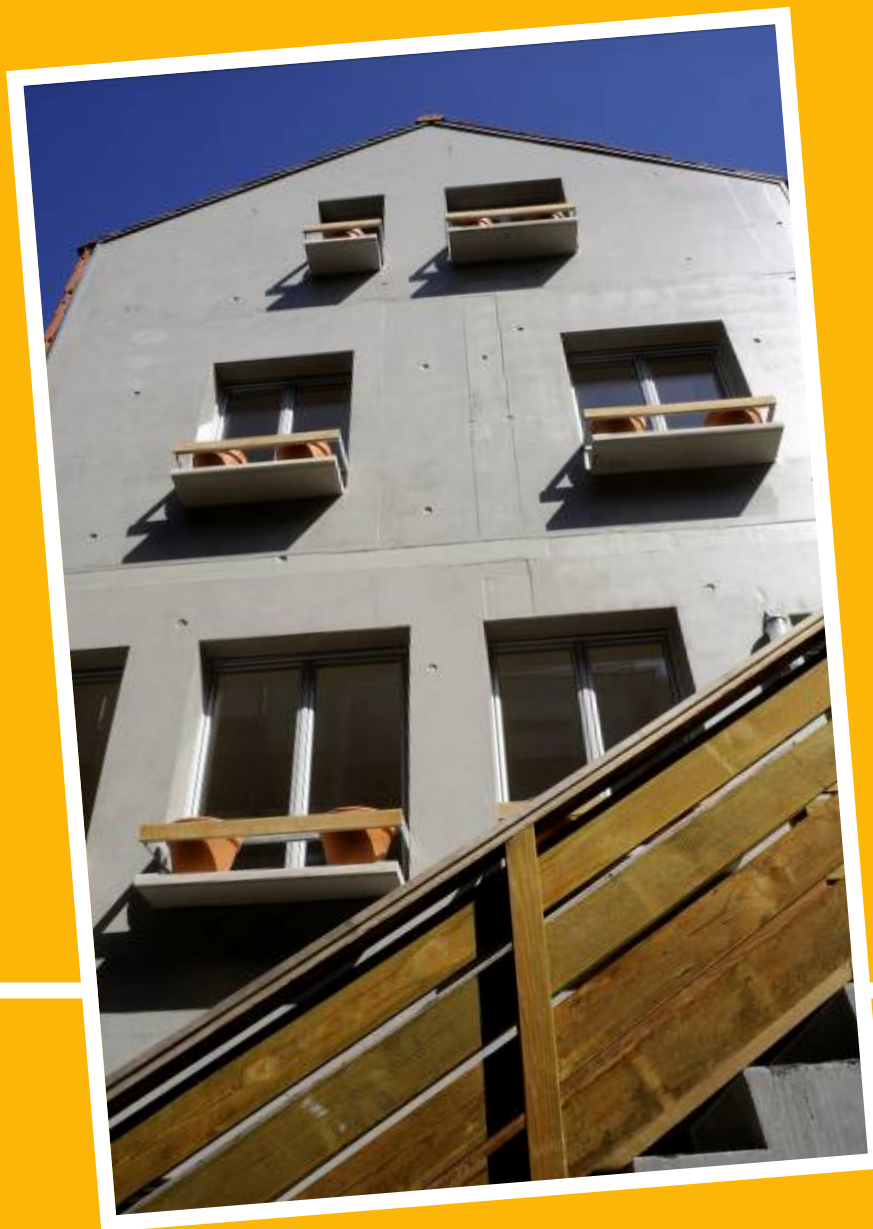
... un programme  
de logements  
constitué de  
maisons...

... et d'un cœur  
d'îlot où s'élève  
un immeuble.



Les maisons individuelles ont des façades agrémentées de matériaux variés : zinc, cuivre...





... et béton.

Sur leurs garde-corps  
sont installées des  
jardinières garnies de  
pots en terre cuite.



A l'intérieur, des appartements de 4/5 pièces organisés en triplex...



... bénéficiant d'un agencement soigné...





... chambres  
légèrement  
mansardées, ...

... salles de bain ou salles  
d'eau très colorées.



L'immeuble situé en  
cœur d'îlot...





... présente en  
façade comme une  
succession de  
pilotis...

... sur lesquels viendront grimper des glycines.



**Des terrasses permettent aux habitants de créer des espaces à vivre...**



... grâce à des proportions très confortables.



A l'intérieur, les logements,  
tous traversants...



... offrent des espaces lumineux et faciles à vivre...



... cuisines équipées d'un meuble évier et salles de bain au carrelage haut en couleurs.



Aux différentes entrées du site, des serres regroupent boîtes aux lettres...



... et locaux vélos.



Le parking situé sous  
l'immeuble central...



... a été décoré par un artiste « taggeur ».

